

Eerste SPEKdag verenigt sport en cultuur in de Kouterslag Resem aan activiteiten voor het hele gezin op zaterdag 25 juni

'Spek' staat op zaterdag 25 juni voor sport en cultuur in de Kouterslag. In het sport- en recreatiepark kan de hele familie een dag lang gratis sportieve en culturele activiteiten bijwonen. Naast het recreatieve volleybaltornooi, proef je er van petanque, boetseren, steenkappen demonstraties en initiaties zumba, aikido en breakdance. Voor de kleinsten is er een clown en je kan deelnemen aan verschillende wandel- en fietstochten.

Bij het vallen van de avond brengt het Sofie La Digue Kwintet je in zuiderse sferen met zwoele swing jazz, latin en bossa nova. Als afsluiter vertonen we in openlucht 'De Helaasheid der Dingen', de succesfilm van Felix Van Groeningen, op groot scherm. Breng gerust je eigen dekentje mee!

Programma

10u-17u	Recreatief volleytornooi (vooraf inschrijven is noodzakelijk!)
10u-15u	Vertrek wandel- en fietstochten (7, 15 of 30 km)
12u-13u	Initiatie zumba en aikido
14u-17u	Petanque
14.30u-18u	Initiatie boetseren en kappen in steen voor kinderen en volwassenen
15u-17u	Optredens clown
17.30u	Prijsuitreiking volleybaltornooi
17u-19u	Initiatie breakdance
20.30u	Optreden Sofie La Digue Kwintet
22.30	De Helaasheid der Dingen, film op groot scherm in open lucht



COLOFON

Oplage:
4.800 exemplaren

Redactieraad:

Ann De Bruycker,
Gertjie De Sadeleer,
Lena De Smaele, Bram Lentacker,
Hans Magerman, Magda Raman,
Véronique Schollaert, College van
Burgemeester en Schepenen.

Coördinatie:

Frank De Vis,
schepenen van informatie

Verantwoordelijke uitgever:

Frank De Vis,
Gemeenteplein 1, 9090 Melle

Ontwerp en realisatie:

Drukkerij De Canck,
09 369 19 17, info@decancck.be

De volgende Melina
verschijnt op 27 juni 2011
De teksten moeten binnen zijn
vóór 27 mei 2011.
Deze folder wordt gedrukt
op gerecycleerd papier.



Zaterdag 25 juni 2011, Sport- en Recreatiepark Kouterslag, 10 uur tot 24 uur, gratis toegang

De Spekdag is een organisatie van de sport- en cultuurdienst i.s.m. de gemeentelijke adviesraden en de deelnemende verenigingen: WTC Rhodeland, PC Verbroedering, Kunstgroep M & Ovenveld.

i cultuurdienst
tel. 09 272 66 15
cultuurdienst@melle.be

i sportdienst
tel. 09 252 43 51
info@sportmelle.be

Melse Feesten 2011

Kurt



Vrijdag 1 juli:
22.00 uur

Nacht van de jeugd
DJ SET met Kelly Pfaff
Melse DJ Steven Pauwels & Dries Gettemans

Zaterdag 2 juli:
21.00 – 22.30 uur
23.00 – 01.00 uur

Pop- & rockband SUPERNOVA
BIEZEBAAZE brengt Stroprock

Zondag 3 juli:
11.30 – 13.30 uur
06.00 – 20.00 uur

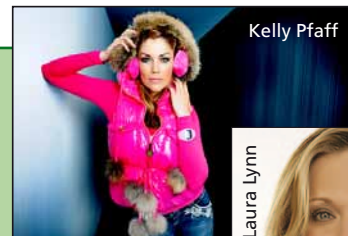
aperitiefconcert door KARIBU, GENTS WERELDKOOR
SCHLAGERFESTIVAL
Met Laura Lynn, Jo Vally, The Sunsets,

Maandag 4 juli:
14.15 – 16.30 uur

senioren dansen met
DUO TWILIGHT in de Flormanica



Steve Tielens



Kelly Pfaff

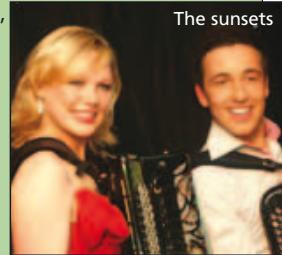
Laura Lynn



Jo Vally



The sunsets



Jeugdmarkt op zondag 3 juli van 14.00 tot 17.30 uur

Alle kinderen van 6 tot 14 jaar kunnen op deze dag zelf marktkramer zijn!

Wil je wat extra zakgeld voor de kermis? Op deze markt voor en door kinderen kan je oude, leuke en verrassende spulletjes, vergeten speelgoed, gezelschapspelen, poppen en beertjes, autootjes allemaal zelf aan de man brengen.



Verkopen of zelf kopen, je vindt er altijd wel iets naar je zin.
Voor alle jeugdmarktkramers voorzien we een kleine attentie.

Al dan niet met de helpende hand van pa of ma maak je je eigen originele standje. Een tafeltje, een parasol, een doek of een zeil breng je zelf mee. Iedereen mag zijn standje inrichten zoals hijzelf wil. De plaatsen worden je de dag zelf vanaf 13 uur op het Gemeenteplein toegewezen en zijn max. 2 m bij 3 m.

Inschrijven doe je vooraf bij de jeugddienst en dit tot maandag 27 juni 2011.

i jeugddienst
tel. 09 272 66 38
jeugddienst@melle.be

Vijfde motortreffen

Na het succesvol motortreffen van vorige jaren, stippelde Peter Bocklandt opnieuw een rondrit van 70 km richting Beervelde-Overmere-Serskamp uit. Alle liefhebbers worden verwacht op zondag 3 juli, samenkomst tussen 9.30 en 10.00 uur in de Kerkstraat. Wij starten om 10.30 uur.

Wij eindigen op het Gemeenteplein (gelieve te parkeren aan het stationsgebouw) waar een drankje wordt aangeboden.

Gelieve vooraf in te schrijven bij de dienst info & feestelijkheden.

De kostprijs bedraagt 2 euro (drankje en verzekering inbegrepen) en de opbrengst gaat naar Amnesty International en Oxfam Wereldwinkel.



Rommelmarkt Pojedu

Het koor Pojedu van Melle organiseert zijn jaarlijkse rommelmarkt op kermiszonondag 3 juli 2011 van 10 tot 18u, in de Sint-Vincentiuschool, Wezenstraat 8 in Melle-Centrum.

Om rommelmarkt te houden is natuurlijk "rommel" nodig. Pojedu stelt daarom ieders bijdrage – in de vorm van allerlei materiaal dat je ons schenkt – ten eerste op prijs.

Groot elektrisch materiaal, voden, matrassen, verfpotten, puin, grote meubelstukken (salons, eetkamers, slaapkamers) en dergelijke aanvaarden we echter niet.

Je kan het materiaal op zaterdag 28 mei, 4 & 18 juni 2011 naar de opslagplaats in de Nonnenwegel brengen. Volg de pijlen "Pojedu".

Met Belgerinkel naar de winkel. Melle fietst mee in 2011!

Onze gemeente doet voor de tweede keer mee aan de actie "Met Belgerinkel naar de Winkel". We moeten de Mellenaars ervan overtuigen hun dagelijkse boodschappen met de fiets te doen in plaats van met de auto. Boodschappen doen met de fiets zorgt voor minder verkeersdruk en is bovendien goed voor de gezondheid én de portemonnee. Dit moet worden beloofd! Wie met de fiets komt winkelen krijgt dan ook met een glimlach een stempel op de spaarkaart. Door tijdens de campagne zeven stempels te verdienen kan je tegen verminderde prijs een exclusieve Kaat Tilley-poncho bestellen. Maar er is meer: wie zijn volle en ingevulde spaarkaart bij een deelnemende handelaar binnenbrengt voor 11 juni en minstens bij twee verschillende handelaars is langs geweest, maakt kans op een prijs ter waarde van 20 euro. De prijzen worden geschonken door de deelnemende handelaars, het gemeentebestuur en de provincie Oost-Vlaanderen. Op donderdag 23 juni 2011 worden de winnaars verwacht in het gemeentehuis van Melle. Onder hen wordt de hoofdprijs verloot, met name een schitterende Belgerinkel-transportfiets van Oxford met een winkelwaarde van 475 euro.



Wat gebeurde er in de gemeenteraad van 18 april 2011 ?

In de gemeenteraad werd meegedeeld dat de vzw Sp² een defibrillator zal aankopen voor sport-en recreatiepark Kouterslag. De verkeerssituatie in de Gontrode Heirweg werd besproken. Om op korte termijn iets te doen aan de verkeersveiligheid werd door de gemeentebesturen van Melle en Merelbeke beslist om snelheidsremmende maatregelen te nemen door het plaatsen van wegversmallingen. Beide partijen bereikten een akkoord over waar deze elementen het best gelegd worden. Melle en Merelbeke zullen nu overgaan tot de opmaak van een verkeersreglement en daarna overgaan tot de plaatsing van de elementen.

De gemeenteraad keurde het voorstel voor subsidieaanvraag voor het intergemeentelijk project lokaal woonbeleid goed. Het is ondermeer de bedoeling dat de interlokale vereniging wonen Rhode en Schelde voor de gemeenten Melle, Merelbeke, Destelbergen en Oosterzele de beleidsterreinen van wonen en bouwen op mekaar afstemt, er een klantgerichte dienstverlening inzake wonen wordt uitgebouwd en dat de kwaliteit van het woningpatrimonium en de woonomgeving wordt verbeterd.

De budgetrekening 2010 werd, samen met het verslag, de balans en de resultatenrekening goedgekeurd. Ook de rekening 2010 van vzw Sp² werd goedgekeurd.

Omdat er in het kader van gemeentelijk administratieve sancties heel wat gemeenten een beroep doen op provinciale ondersteuning en het aantal ingediende dossiers is gestegen heeft de provincieraad Oost-Vlaanderen drie bijkomende sanctiонерende ambtenaren voorgedragen. In de gemeenteraad werden zij aangesteld om eventueel op te treden voor de gemeente Melle.

De gemeenteraad heeft de rekening van de kerkfabriek Sint-Martinus gunstig geadviseerd. De eindafrekening voor de restauratie van het dak van de Sint-Martinuskerk werd eveneens goedgekeurd.

Sta niet voor een gesloten deur

Gemeentehuis, containerpark & OCMW gesloten

- donderdag 2 juni – Hemelvaartsdag
- maandag 13 juni – Pinkstermaandag

Bibliotheek gesloten

- donderdag 2 juni – Hemelvaartsdag
- zondag 12 juni – Pinksteren
- maandag 13 juni – Pinkstermaandag

Nieuwe spoorwegbrug feestelijk geopend

Na anderhalf jaar werken werden de nieuwe spoorwegbrug en het sfeervolle pleintje aan de Merelbekastraat op vrijdag 29 april officieel ingehuldigd. Het college van burgemeester en schepenen onthulde ook het rotondekunstwerk van kunstenaar Guy Timmerman, de Regenboogman.

Volgende gemeenteraad

Iedereen is welkom om op maandag 27 juni 2011 de gemeenteraad bij te wonen.

De openbare zitting start om 20u in de raadzaal van het gemeentehuis, Gemeenteplein 1, Melle.



Hulp nodig bij het invullen van je belastingsformulier?

Heb je hulp nodig bij het invullen van je belastingaangifte? Dan kan je in juni terecht op verschillende locaties in de gemeente. Tijdens een invulsessie helpt een ambtenaar van de federale overheidsdienst Financiën je met je aangifte. Die wordt door een medewerker rechtstreeks online geregistreerd.

De zitdagen hebben plaats op volgende locaties en data:

Melle Centrum: Gemeentehuis, Gemeenteplein 1

- woensdag 15 juni 2011 van 9 uur tot 11.45 uur en van 13 uur tot 15.45 uur
- woensdag 22 juni 2011 van 9 uur tot 11.45 uur en van 13 uur tot 15.45 uur

Melle - Vogelhoek: 't Lijsternest, Wautersdreef 25

- dinsdag 21 juni 2011 van 9 uur tot 11.45 uur

Gontrode: G.O.C. klein vergaderzaaltje, Geraardsbergsesteenweg 106

- dinsdag 21 juni 2011 van 13 uur tot 15.45 uur

Op dinsdag 28 juni 2011 juni kan je van 16.30 uur tot 19.30 uur ook terecht op het belastingkantoor, Industriepark 3 te Merelbeke.



Tentoonstelling van kunstschilder Walter Van Caeneghem

Walter Van Caeneghem volgde avondles schilderkunst aan Sint-Lukas te Gent en grafische kunst aan de kunstacademie te Wetteren. Deze gepassioneerde Melse kunstenaar stelt een keuze uit zijn abstracte werken tentoon in de bibliotheek.

De tentoonstelling loopt van zaterdag 28 mei tot en met zaterdag 9 juli in de hoofdbibliotheek (Kruisstraat 2A). De tentoonstelling is toegankelijk tijdens de openingsuren van de bibliotheek.



 **bibliotheek**
tel 09 252 43 60
melle@bibliotheek.be

Seniorenraad bezoekt buurgemeente Destelbergen

De Gemeentelijke Seniorenraad organiseert op woensdag 22 juni een bezoek aan buurgemeente Destelbergen. Met de bus bezoeken we ondermeer het gemeentehuis, brengen we een geleid bezoek aan kasteel Succa en maken we een korte wandeling naar het bedevaartsoord Bergenkruis. In de namiddag staat een bezoek aan de Oxfam wereldwinkel en - indien er nog tijd over is – een korte rondrit door de deelgemeente Heusden op het programma.

Deelnemen kost 20 euro per persoon. Inschrijven kan vanaf 30 mei bij de cultuurdienst in het gemeentehuis.

't Lijsternest opendeurt!

Op woensdagmiddag 29 juni organiseren de muziekacademie van Gentbrugge afdeling Melle, de bib en het Jeugd Rode Kruis opnieuw een muzikaal tuinfeest in en rond het Lijsternest. De leerlingen van de muziekschool palmen de tuin in met diverse optredens, en wie volgend schooljaar zelf een instrument wil leren spelen, kan ook naar de instrumentvoorstellingen. De bib gooit deuren open en jeugdbeweging Jeugd Rode Kruis stelt zijn werking voor. De werkgroep Fairtrade zorgt voor (h)eerlijke drankjes en ijsjes.

Woensdag 29 juni
van 13.30 uur tot 16.30 uur

Lijsternest, Wautersdreef 25, 9090 Melle

FAIRTRADE
GEMEENTE

 **cultuurdienst**
tel 09 272 66 15
cultuurdienst@melle.be



Viersprong Land van Rode gaat digitaal

De nieuwe webstek van erfgoedcel Viersprong Land van Rode is een feit!

Je komt er alles te weten over de erfgoedcel, over de nieuwtjes in erfgoedland, over het erfgoed-

veld in Melle, Merelbeke, Oosterzele en Sint-Lievens-Houtem en over projecten die op til staan. De erfgoedcel verstuurt ook een zeswekelijkse nieuwsbrief. Abonneren doe je via de website.

 **Erfgoedcel Viersprong Land van Rode**
tel 09 363 88 51
info@4sprong.be
www.erfgoedcelviersprong.be



Zomersportkampen voor de jeugd

Het volledige programma vind je op de website www.melle.be je kan ook een folder aanvragen bij de sportdienst.

Om in te schrijven: kijk op de website of er nog plaatsen vrij zijn voor het gewenste sportkamp of contacteer de sportdienst.



Speelpleinwerking Melle

Toegankelijk vanaf geboortjaar 1999 t/m 2006. Elke werkdag van 4 juli t/m 24 augustus 2011 (niet op 11 juli, van 18 t.e.m. 22 juli, op 15 augustus).

Opvang van 8 tot 9.15u en van 16.30 tot 17.30u. De activiteiten vinden aansluitend plaats van 10 tot 12u en van 13.30 tot 16u. Inschrijven vooraf hoeft niet, wel bij uitstappen.

Inschrijvingen, opvang en activiteiten: Sport- en Recreatiepark Kouterslag te Melle

Inschrijvingsprijzen voor inwoners van Melle: 3 euro voor het eerste, 2 euro voor het tweede en 1 euro voor het derde kind van hetzelfde gezin. Voor de opvang betaalt u per kind 2 euro extra.

Inschrijvingsprijzen voor inwoners van andere gemeenten: 6 euro voor het eerste, 5 euro voor het tweede en 4 euro voor het derde kind van hetzelfde gezin. Voor de opvang betaal je respectievelijk 4 euro, 3 euro en 2 euro extra per kind.

Tienerwerking Melle

Van maandag 8 tot en met vrijdag 12 augustus kunnen jongeren van 13 jaar en ouder een inleidende opleiding volgen tot animator in het speelpleinwerk, op een leuke en speelse manier gebracht door twee ervaren hoofdanimatoren van het speelplein. Dit heeft plaats in de chalet tegenover huisnummer 66, Park ten Hovelaan, Melle. Een ideale voorbereiding om later speelpleinanimateur te worden. De inschrijvingsprijs bedraagt 10 euro. Vooraf inschrijven is vereist!

Het volledige programma vind je op de website www.melle.be. Je kan een folder bekomen op de sportdienst of mailen naar de speelpleinverantwoordelijke: Katrien Bakx, katrien@sportmelle.be.

 **sportdienst**
tel 09 252 43 51
info@sportmelle.be

Ga je met vakantie? Wij houden een oogje in het zeil!

Je gaat met vakantie en je woning zal een tijdje leeg staan. Geen nood, want je kan de lokale politie vragen een oogje in het zeil te houden tijdens je afwezigheid. Afwezigheidstoezicht betekent immers dat de politie op onregelmatige tijdstippen je woning aan de buitenzijde controleert op eventuele sporen van inbraak, op onvoldoende of slecht gesloten ramen, deuren en garages... Ook buiten de schoolvakanties kan je trouwens een beroep doen op het afwezigheidstoezicht. Deze dienstverlening is gratis. Enkel de inwoners van de politiezone Regio Rhode & Schelde (Destelbergen – Melle – Merelbeke – Oosterzele) kunnen afwezigheidstoezicht aanvragen.



 **Lokale politie**
Dorpsplein 1 - Melle
tel 09 210 59 90 • www.pzrhodeschelde.be

Aanvraagformulieren kan je krijgen op het Gemeentehuis, Gemeenteplein 1 of bij de lokale politie, Dorpsplein 1 te Melle. Het is eveneens te vinden op de website www.pzrhodeschelde.be (rubriek 'actualiteit').

TMVW meet het rioleringsstelsel van Melle op



In juni 2011 start TMVW met het opmeten van de rioleringsinfrastructuur op grondgebied van de gemeente Melle.

Hierbij meten zij alle inspectieputten, pompstations, overstorten, inlaten en uitlaten op de riolering zowel bovengronds als ondergronds op. Het doel is te komen tot een databank waarin alle gegevens met betrekking tot het gemeentelijk rioleringsstelsel opgenomen zijn. Deze databank dient dan als basis voor verdere studies.

Tijdens de bovengrondse meting worden coördinaten bepaald en worden alle inspectieputten voorzien van een nummer. In een tweede ronde worden alle deksels opengemaakt en wordt er in elke put afgedaald om alles ondergronds op te meten. In deze fase is men telkens met een ploeg van 3 personen aanwezig zodat de veiligheid gegarandeerd kan worden. Tijdens de ondergrondse meting kan er tijdelijk plaatselijke verkeershinder zijn.



Leen aan 2% voor energiebesparende investeringen



Sinds 1 april 2011 kunnen alle Mellenaars een goedkope FRGE-lening afsluiten voor energiebesparende investeringen. Het FRGE is een federaal fonds dat staat voor Fonds ter Reductie van de Globale Energiekost. Deze leningen worden niet verstrekt via een klassieke bank maar via de lokale entiteit Veneco2 met wie Melle een overeenkomst sloot.



Onder de energiebesparende maatregelen die in aanmerking komen, vallen ondermeer de plaatsing van isolatie of hoogrendementsbeglazing het vervangen van bestaande centrale verwarmingsketels en de installatie van een zonneboiler (ook voor nieuwbouw). De werken moeten worden uitgevoerd door een geregistreerd aannemer. Voor een volledige lijst neemt u contact op met Veneco. Opgelet: het plaatsen van zonnepanelen komt niet aanmerking!

De lening bedraagt minimaal 1.250 euro en maximaal 10.000 euro. Deze moet op een termijn van 5 jaar zijn afbetaald. De intrest bedraagt 2% per jaar, maar voor de meeste werken betaalt de federale overheid daarvan 1,5% terug onder de vorm van een groene lening. De overblijvende 0,5% kan ingebracht worden in de personenbelasting. Dit maakt de lening bijna renteloos. De terugverdientijd is beperkt zodat je snel kan genieten van je besparing op energievak.

Voor diegenen die het financieel wat moeilijker hebben, is er bijkomende ondersteuning mogelijk. Veneco2 werkt hiervoor samen met het lokale OCMW.

 **veneco**
tel 09 218 99 12
frge@veneco.be
www.veneco.be

MELDINGSKAART

Aan de gemeentesecretaris, t.a.v. Lena De Smaele, Gemeenteplein 1, Melle

Melle, / /

Ik signaleer aan het gemeentebestuur dat...

Graag werd ik op de hoogte gehouden van het gevolg dat het college van burgemeester en schepenen gegeven heeft aan mijn opmerking.

Naam en adres:

Tel:



Activiteitenkalender juni

van 7 mei tot 11 juni

- 'Met belgerinkel naar de winkel'
- meer info: infodienst gemeentebestuur Melle
09 272 66 18/39

woensdag 1 juni

- fietsregistratie - gemeentelijk depot, Autostradeweg van 13 tot 16u
- info gemeentelijk depot 09 330 06 69

zondag 5 juni

- ruil- en bestuursvergadering Hobbyclub Philmella
- Kleine Havertuin van 10 tot 12u
info Gilbert Van Overmeire 09 252 24 66

donderdag 9 juni

- wandeling te Semmerzake
- samenkomst Floraplein om 14u
Markant Melle-Merelbeke - info 09 230 91 21

zaterdag 11 juni

- Vormsel om 15u – Melle-centrum & Gontrode
- Sint-Martinuskerk

zaterdag 12 juni

- Vormsel om 9u – Melle-Vogelhoek & Merelbeke Flora
- Onze Lieve Vrouw van de Rozenkrans

donderdag 16 juni

- Rode Kruis bloedinzameling
- Gemeentelijke Basisschool, Brusselsesteenweg 397, 17u tot 19u

Zondag 19 juni

- Opendeurdag Gemeentelijke Vrijwillige Brandweer
- Brandweerkazerne Wezenstraat 44
10 tot 17 u, tussen 12 & 14 u steak of zalm met frietjes - kaarten en inschrijven bij leden van brandweer en dienst 100

woensdag 22 juni

- Bezoek aan Destelbergen - Gemeentelijke Seniorenraad
- vooraf inschrijven noodzakelijk bij de dienst Cultuur

donderdag 23 juni

- Rode Kruis bloedinzameling
- St.-Franciskusinstituut, Tuinstraat 105,
17.30u tot 19.30u

weekend 24,25, 26 & 27 juni

- Kermis in ROO

zaterdag 25 juni

- Spekdag Sport & cultuur
- Sport- & Recreatiepark Kouterslag
(zie pg. 1 van deze Melina)
- Jaarlijks recreatief volleybaltornooi - Sportraad Melle en vzw Sportpromotie en Speelpleinwerking
- Sport- & Recreatiepark Kouterslag
inschrijving vooraf bij de sportdienst

zondag 26 juni

- Open Tuin, Kunst- en Creamarkt – thema ' School in werking'
- inschrijvingen schooljaar 2011-2012, infosessies studierichtingen 1e en 2e graad (11u), demo's en rondleidingen, afdeling 'Dier' in de kijker
- Tuinbouwschool, Brusselsesteenweg 165
van 10 tot 18u - info 09 210 45 40 of
e-mail tuinbouwschool.melle@pantarhei.be

maandag 27 juni

- gemeenteraad
- raadzaal gemeentehuis, 20u

woensdag 29 juni

- 't Lijsternest opendeurt met optredens van de leerlingen van de academie Emiel Hullebroeck
- Wautersdreef 25, 14u tot 18u

Wedstrijd: waar werd deze foto genomen?

Melle bezit heel wat mooie maar vergeten plekjes. Kan je ons vertellen waar volgende foto werd genomen? Wie weet win jij dan een fijne prijs.

Je kan je antwoord ten laatste op dinsdag 31 mei 2011 doorgeven via infodienst@melle.be of per post aan: Infodienst, Gemeenteplein 1, 9090 Melle.

Vergeet je naam en adres niet te vermelden!
De winnaars worden op de hoogte gebracht.

In editie mei verscheen een foto van het kapelletje op de Collegebaan.

Winnaars Isabelle Christiaens, Guy De Kuyper en Kurt Van Der Sypt kregen een duoticket voor het tapijtconcert van Jan De Smet op 13 mei.





Initiatief voor het
**FEEST van de
VLAAMSE
GEMEENSCHAP**

VLAANDEREN
FEEST!
TER GELEGENHEID VAN 11 JULI

Vlaamse feestdag op 11 juli biedt voor elk wat wils

Op 11 juli, de officiële feestdag van de Vlaamse Gemeenschap, bieden we opnieuw een gratis feestprogramma aan voor de hele familie. Dit jaar vinden de festiviteiten plaats op het pleintje in de Merelbekastraat dat onlangs heraangelegd werd.

Cirque-Circulaire geeft om 19 uur de aftrap met een magische circusvoorstelling voor het hele gezin. Benjamin Rummens brengt een show die dans, acrobatie, een magische knipoog en een gezonde dosis humor verenigt. Om 20 uur betreedt Hermitage het podium. Deze terechte winnaars van de publieksprijs op het kleinkunsthuis Amsterdam – ondermeer Wouter Deprez deed het hen al voor - brengen akoestische kleinknutselpop. Doorlopend is er een springkasteel en kan je kennismaken met de werking van vzw Universal Spirit House.



met onderstaande bon. In samenwerking met café G-Huis, het Frietnestje en Frietboetiek.

i cultuurdienst
tel. 09 272 66 15
cultuurdienst@melle.be

Inruilbon

frietfestijn

11 juli 2011

Bezorg deze bon samen met 3 euro per persoon ten laatste op 7 juli aan de dienst informatie en u ontvangt de deelnamekaarten. De bon geeft recht op een pak friet met saus naar keuze, een frikandel of kaaskroket en een drankje.

VLAANDEREN
FEEST!
TER GELEGENHEID VAN 11 JULI

GEMEENTE
MELLE

OCMW geeft premie voor palliatieve thuiszorg

Iedereen die thuis palliatieve zorg krijgt, kan via de huisarts een palliatieve zorgforfait aanvragen bij zijn ziekenfonds. Dit is een financiële tegemoetkoming om de kosten van de zorg – bijvoorbeeld voor comfortzorgmiddelen zoals een hoog-laag bed of een toiletstoel, maar ook psychische bijstand - te verlichten voor patiënten die er voor kiezen thuis te sterven. Momenteel bedraagt dit palliatieve zorgforfait 594,79 euro. Het OCMW van Melle geeft daarbovenop een bijkomende financiële ondersteuning aan Mellenaars die in een palliatieve zorgfase zitten. Dit extraatje bedraagt 250 euro.

De aanvraag van het palliatief zorgforfait verloopt automatisch via de huisarts. De extra premie van het OCMW dien je binnen de 30 dagen na de toekenning van het palliatieve zorgforfait aan te vragen bij het OCMW.



i Lien de Cock
Verantw. thuiszorgdiensten
van het OCMW
tel 09 252 33 27

Centraal oproepnummer van de wachtdiensten

Apotheek van wacht: tel. **0900 10 500**
of raadpleeg www.apotheek.be

Dokter van wacht:
tel. **09 236 50 00**

Tandarts van wacht:
tel. **0903 39 969**